

開寮日(9月25日)入寮手順について

車両での帰寮の場合

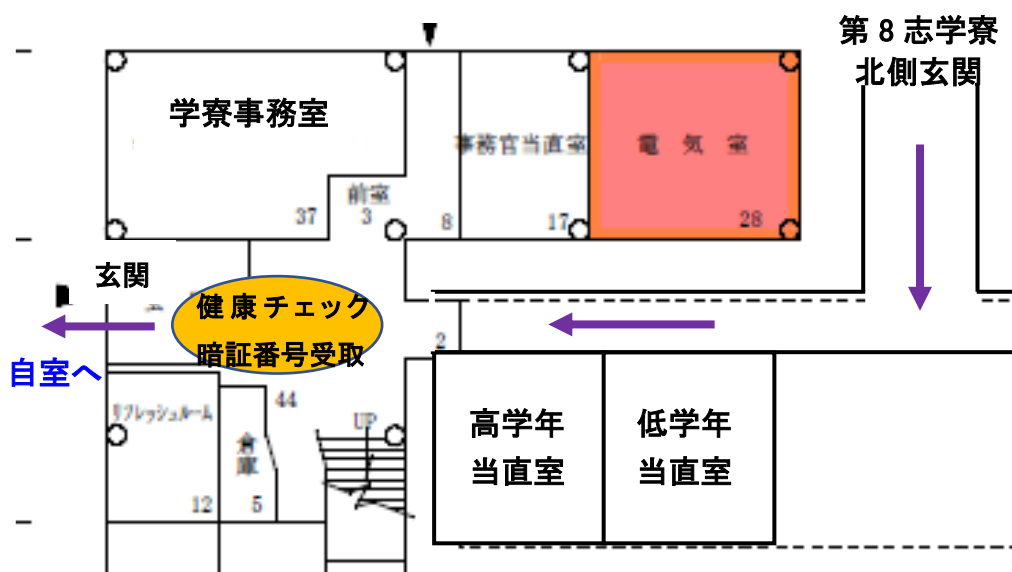
- ①寮生は降車後、第8志学寮北側玄関から入り、下図の「入寮手続き順路」のとおり進んでください。
- ②事務室前の玄関ホールで検温など健康チェックを受け、問題なければカギ番号などを受け取ってください。

※健康チェックで問題(体温が37.5℃以上、その他体調不良)があった場合は、当日の入寮はできません。健康状態が回復した後、あらためて入寮してください。

- ③ホールの玄関から外へ出て、部屋のある棟へ向かってください。
- ④待機している車両から荷物を搬入してください。

徒歩または自転車での帰寮の場合

上記②、③の手続きを行ってください。



入寮手続き順路