

寮生各位

## 入寮手順について

寮務主事

閉寮開けの開寮日（6/4（土）、6/5（日）両日とも 9:00～18:00）は、帰省カードの処理など帰寮の手続きと併せ、以下の手順で健康チェックを受けて下さい。

### 車両での帰寮の場合

- ①学寮敷地内に進入したら第 8 志学寮前で車両は停止し、寮生は降車する。  
（車両は荷物搬入の場合は居室棟へ、お帰りの場合は裏門へご移動下さい。）
- ②第 8 志学寮北側玄関から入り、差してある**帰省カード**を取る。
- ③その後、**事務室前の玄関ホールで検温など健康チェック**を受け、問題なければ帰省カードに必要事項記入し、確認印をもらい返却する。  
**※健康チェックで問題（体温が 37.5℃以上、その他体調不良）があった場合は、当日の入寮はできません。健康状態が回復した後、あらためて入寮してください。**
- ④ホールの玄関から外へ出て、部屋のある棟へ向かう。
- ⑤必要に応じて待機している車両から荷物を搬入する。

### 徒歩または自転車での帰寮の場合

上記②、③の手順で健康チェックを受ける。

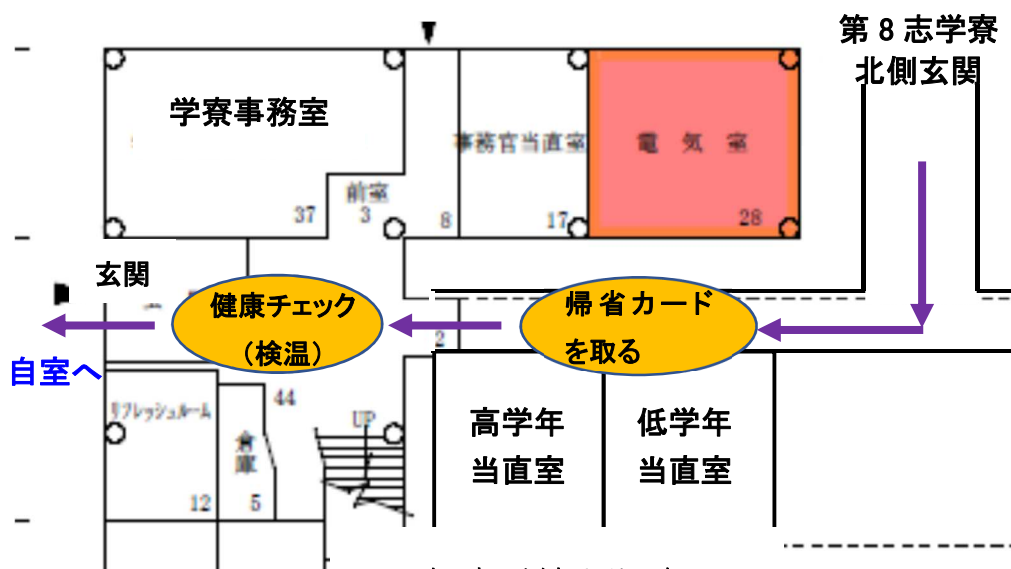


図. 帰寮手続き順路